

PROFIEL Z Z

TERREINPROFIEL XX  
 SCHAAL 1-200 — vlak terrein  
 alle nutsvoorzieningen aanwezig

INPLANTING  
 SCHAAL 1-200

WATERLOOP NR 14  
 H COORDRIESTRAAT

**Gemeente MERELBEKE**  
 ° Afdeling Sectie B Schaal 1/500

Omgevingsplan van vier percelen bouwgrond gelegen in een goedgekeurde verkaveling, als afgedekt door de CVBA "Het Grondjuseel", aan de Hoordriesstraat te Merelbeke (voorheen bekend als gebied geweest ten kadaster Merelbeke, 2° afdeling, in de delen van het nummer 684/N).

1. De oppervlakte volgens meting bedraagt 6a 54ca.

2. De oppervlakte volgens meting bedraagt 10a 12ca.

3. De oppervlakte volgens meting bedraagt 12a 80ca.

4. De oppervlakte volgens meting bedraagt 6a 16ca.

5. De oppervlakte volgens meting bedraagt 6a 16ca.

6. De oppervlakte volgens meting bedraagt 6a 16ca.

7. De oppervlakte volgens meting bedraagt 6a 16ca.

8. De oppervlakte volgens meting bedraagt 6a 16ca.

9. De oppervlakte volgens meting bedraagt 6a 16ca.

10. De oppervlakte volgens meting bedraagt 6a 16ca.

11. De oppervlakte volgens meting bedraagt 6a 16ca.

12. De oppervlakte volgens meting bedraagt 6a 16ca.

13. De oppervlakte volgens meting bedraagt 6a 16ca.

14. De oppervlakte volgens meting bedraagt 6a 16ca.

15. De oppervlakte volgens meting bedraagt 6a 16ca.

16. De oppervlakte volgens meting bedraagt 6a 16ca.

17. De oppervlakte volgens meting bedraagt 6a 16ca.

18. De oppervlakte volgens meting bedraagt 6a 16ca.

19. De oppervlakte volgens meting bedraagt 6a 16ca.

20. De oppervlakte volgens meting bedraagt 6a 16ca.

21. De oppervlakte volgens meting bedraagt 6a 16ca.

22. De oppervlakte volgens meting bedraagt 6a 16ca.

23. De oppervlakte volgens meting bedraagt 6a 16ca.

24. De oppervlakte volgens meting bedraagt 6a 16ca.

25. De oppervlakte volgens meting bedraagt 6a 16ca.

26. De oppervlakte volgens meting bedraagt 6a 16ca.

27. De oppervlakte volgens meting bedraagt 6a 16ca.

28. De oppervlakte volgens meting bedraagt 6a 16ca.

29. De oppervlakte volgens meting bedraagt 6a 16ca.

30. De oppervlakte volgens meting bedraagt 6a 16ca.

31. De oppervlakte volgens meting bedraagt 6a 16ca.

32. De oppervlakte volgens meting bedraagt 6a 16ca.

33. De oppervlakte volgens meting bedraagt 6a 16ca.

34. De oppervlakte volgens meting bedraagt 6a 16ca.

35. De oppervlakte volgens meting bedraagt 6a 16ca.

36. De oppervlakte volgens meting bedraagt 6a 16ca.

37. De oppervlakte volgens meting bedraagt 6a 16ca.

38. De oppervlakte volgens meting bedraagt 6a 16ca.

39. De oppervlakte volgens meting bedraagt 6a 16ca.

40. De oppervlakte volgens meting bedraagt 6a 16ca.

41. De oppervlakte volgens meting bedraagt 6a 16ca.

42. De oppervlakte volgens meting bedraagt 6a 16ca.

43. De oppervlakte volgens meting bedraagt 6a 16ca.

44. De oppervlakte volgens meting bedraagt 6a 16ca.

45. De oppervlakte volgens meting bedraagt 6a 16ca.

46. De oppervlakte volgens meting bedraagt 6a 16ca.

47. De oppervlakte volgens meting bedraagt 6a 16ca.

48. De oppervlakte volgens meting bedraagt 6a 16ca.

49. De oppervlakte volgens meting bedraagt 6a 16ca.

50. De oppervlakte volgens meting bedraagt 6a 16ca.

51. De oppervlakte volgens meting bedraagt 6a 16ca.

52. De oppervlakte volgens meting bedraagt 6a 16ca.

53. De oppervlakte volgens meting bedraagt 6a 16ca.

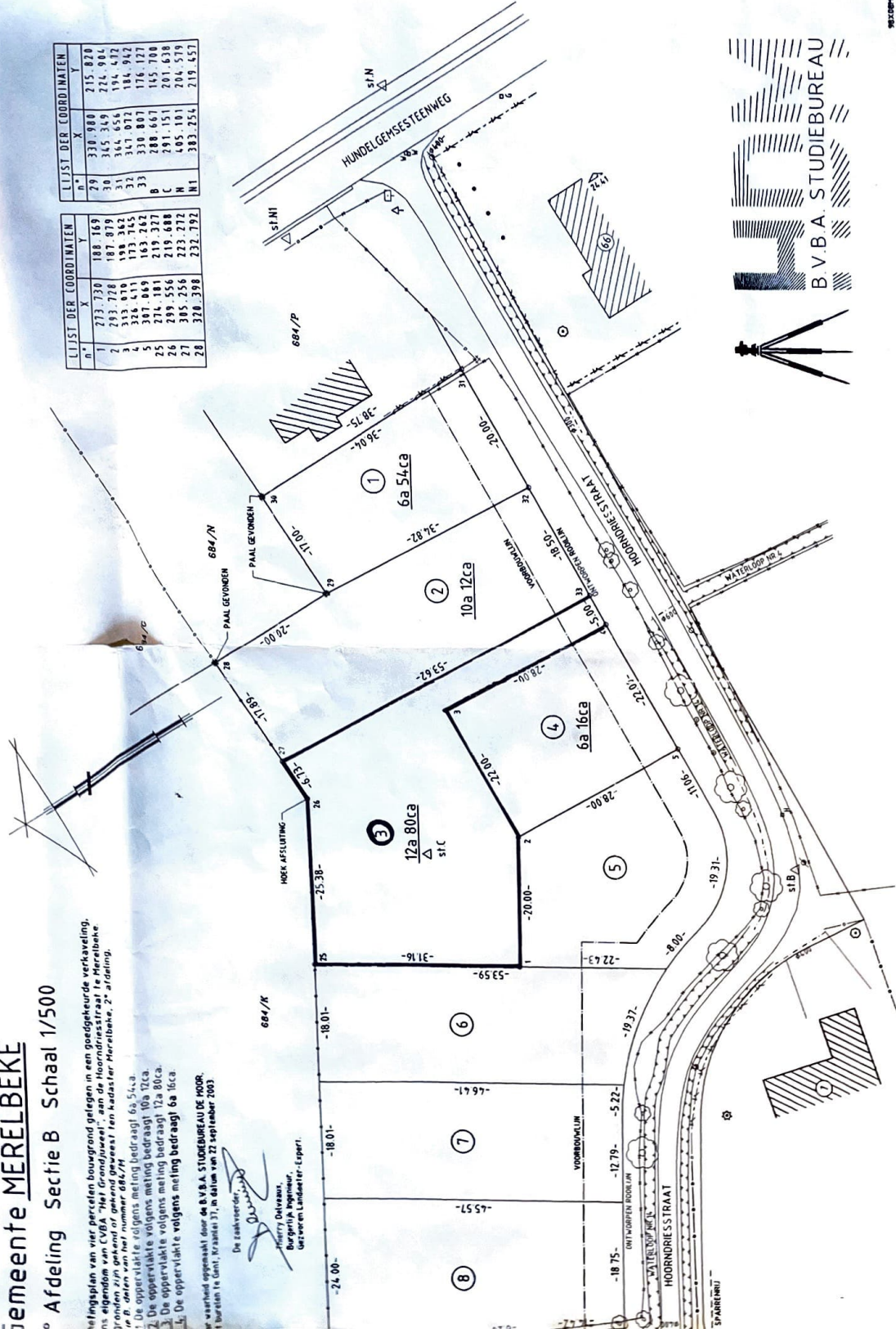
54. De oppervlakte volgens meting bedraagt 6a 16ca.

55. De oppervlakte volgens meting bedraagt 6a 16ca.

56. De oppervlakte volgens meting bedraagt 6a 16ca.

57. De oppervlakte volgens meting bedraagt 6a 16ca.

LIJST DER COördINATEN		
n°	X	Y
1	273.730	188.169
2	283.778	187.879
3	313.070	198.362
4	324.411	173.242
5	307.989	219.327
25	214.454	219.688
26	439.456	223.772
27	303.436	223.772
28	370.398	232.792
n°	X	Y
29	370.880	215.870
30	345.319	224.984
31	345.656	194.472
32	347.077	184.942
33	330.807	176.127
B	288.667	165.700
C	291.151	201.638
N	405.101	204.579
M1	383.254	219.457



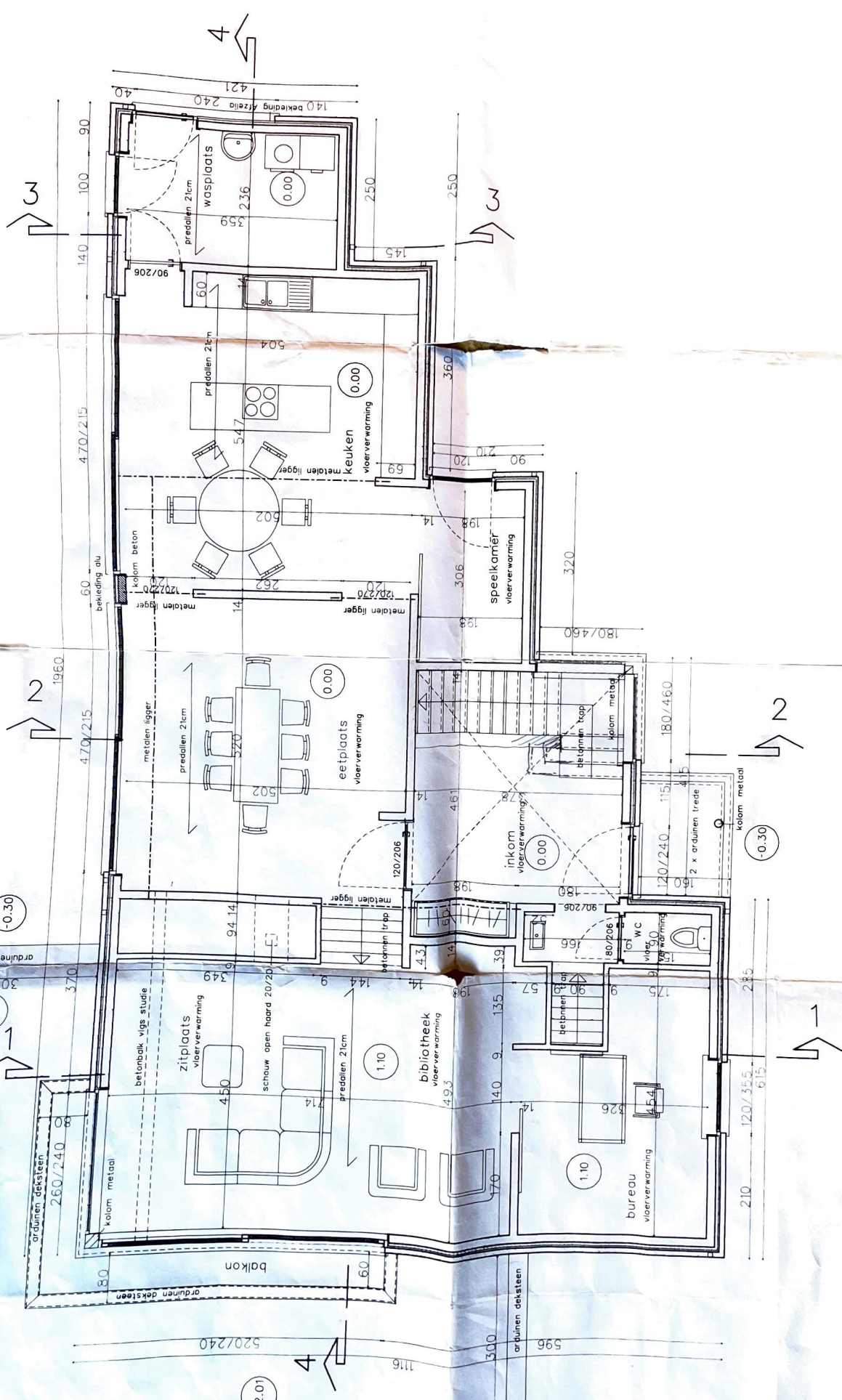
De teekenaar:  
 Harry Devesau,  
 Burgelijk Ingenieur,  
 Geveeren Landmeter-Lesort.



B.V.B.A. STUDBUREAU

VE

DELIJKVLOERS



-2.01

-0.30

-0.30

-0.30

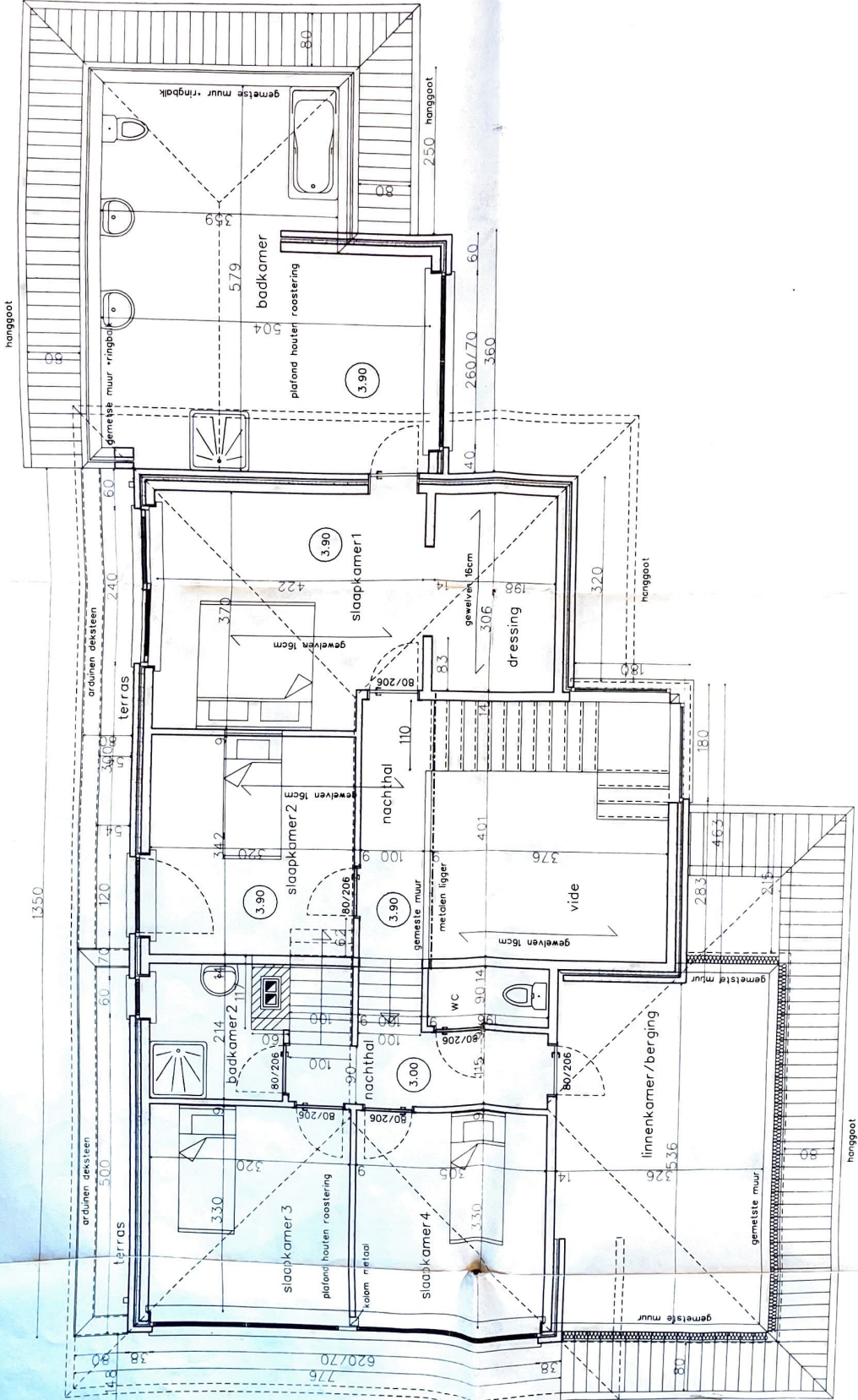
betonvoel voor keermuur 30cm

300 perment

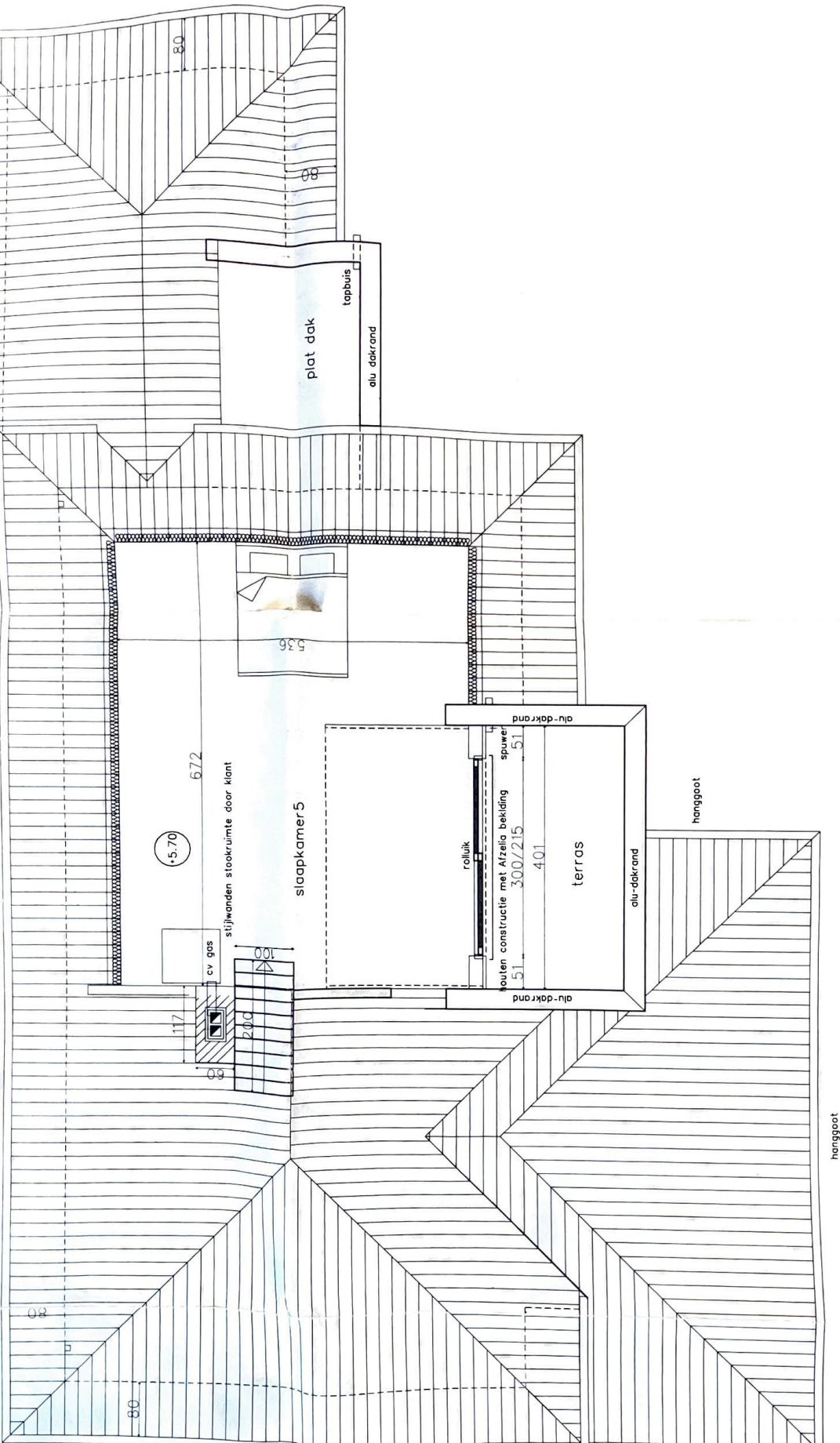
1116 300 arduinen deksteen 596 520/240

80 arduinen deksteen 260/240 300 370 300

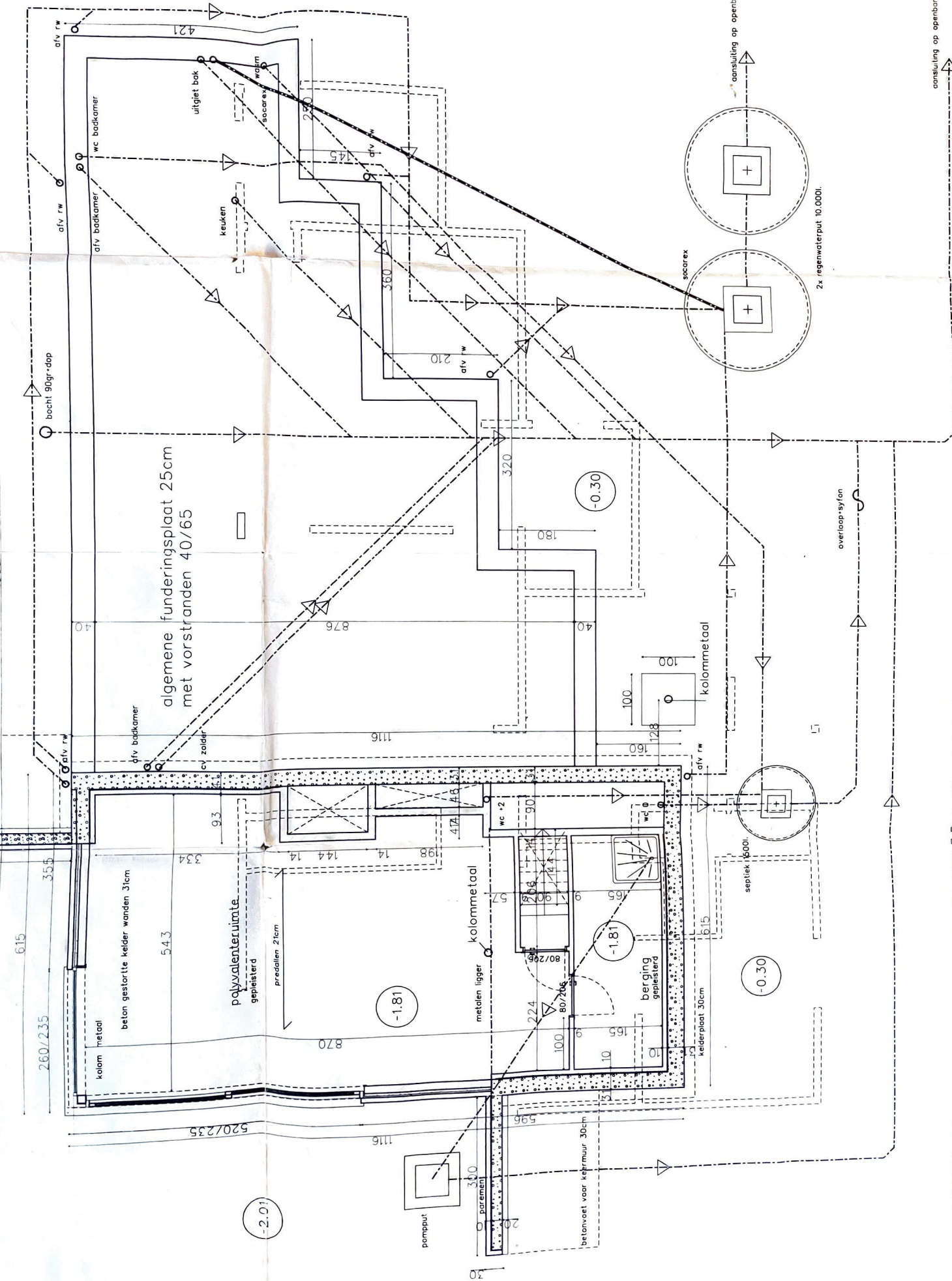
300



VERDIEPING



# ZOLDERVERDIEPING



algemene funderingsplaat 25cm met vorstranden 40/65

# KELDER-FUNDERING-RIOLERING

aanluiting op openbar...

2x regenwaterput 10.000l.

overloop-syfon

septiek 1500l

kolommetaal

secorex

aanluiting op openbar...

pompput

30

betonvoet voor keermuur 30cm

parement

380

20

10

15

100

80/206

224

57

90

128

100

100

40

180

320

afv. rw

210

360

afv. rw

230

secorex

walrm

uitgiets bok

afv. rw

421

afv. rw

afv. rw

afv. rw

afv. rw

afv. rw

1116

870

93

334

14

144

14

98

47

44

1116

afv. badkamer

cv zolder

afv. badkamer

40

876

afv. rw

afv. rw

afv. rw

afv. rw

afv. rw

afv. rw

afv. rw

afv. rw

afv. rw

afv. rw

afv. rw

afv. rw

afv. rw

afv. rw

-2.01

-1.81

-0.30

-0.30

bocht 90gr+dop

615

260/235

355

afv. rw

afv. rw

afv. rw

afv. rw

afv. rw

afv. rw

afv. rw

afv. rw

afv. rw

afv. rw

afv. rw

afv. rw

afv. rw

afv. rw

afv. rw

afv. rw

afv. rw

afv. rw

afv. rw

afv. rw

afv. rw

afv. rw